

FIDELITY– RMS RESTAURANT MANAGEMENT SYSTEM



Integralni sistem za vodenje gostinske dejavnosti

Copyright © MAiS Informacijski sistemi d. d.,
Leskoškova cesta 10, SI-1000 Ljubljana, Slovenia, Tel: +386 1 5002120, Fax: +386 1 500 2130,
E-mail: fidelity@mais.si, Web: www.fidelity-mais.com, www.fidelity.si

FIDELITY-RMS

Integralni sistem za vodenje gostinske dejavnosti

FIDELITY-RMS je eden najinovativnejših in najuspešnejših integralnih gostinskih sistemov v Evropi. S svojimi elegantnimi blagajniškimi terminali, tudi žepnimi, enostavnostjo dela, vrhunsko kakovostjo, celovitim pokrivanjem prodaje in materialnega poslovanja, vodenjem kupcev, ... navdušuje uporabnike po vsej Evropi in predstavlja nepremostljive ovire za konkurenco v Sloveniji.

Skupaj ima gostinski sistem že več kot 1.000 inštalacij po Evropi, ter več kot 10.000 inštaliranih terminalov. Uporabljajo ga različni hoteli, hotelske verige (Reso, Moevenpick, SAS, ...), restavracije, verige restavracij, ... Prav tako se uspešno uveljavlja v Sloveniji, kjer z več kot 50 inštalacijami uspešno dokazuje svoje prednosti, ki jih ni malo.

Odlikujejo ga: množica učinkovitih orodij glede spremljanja poslovanja, avtomatski predlogi za dopolnjevanje in naročanje materiala, elegantno spremljanje zaloga materiala, avtomatska kontrola dobičkov, široke možnosti nastavitve sistema glede na način dela uporabnika, inovativnost, ... POS sistem uporablja elegantne blagajniške terminale, ki jih zaradi svoje majhnosti enostavno vključite v okolje in ne zasedajo že tako omejenega prostora na delovnih površinah šankov. Prav tako so na voljo žepne blagajne, ki izredno poenostavijo delo in pohitrijo postrežbo z manj strežnega osebja. V sistem so vgrajene funkcije in poročila, ki so narejena posebej za slovensko tržišče.

Deluje na standardni operacijski programski in materialni opremi:

- operacijski sistem Windows
- lokalnem računalniškem omrežju Windows
- delovnih postajah Pentium (400 MHz, 128 MB RAM) – minimalna konfiguracija
- omrežnih strežnikih Pentium (1200 MHz, 128 MB RAM) – minimalna konfiguracija

ki omogoča zanesljivo delovanje različnih konfiguracij, od malih gostiln do velikih hotelov ali verig hotelov.

Gostinski sistem FIDELITY-RMS lahko neposredno povežemo na naslednje sisteme:

- šankomati, kavni avtomati
- hotelski sistemi,
- sistemi za avtorizacijo kreditnih kartic,
- elektronski ključi,
- sistemi uporabe hotelskih, internih kartic za evidentiranje prisotnosti in drugačnih plačilnih kartic
- elektronske tehtnice

Sistem je preveden v slovenščino in v celoti prilagojen slovenski in evropski zakonodaji, kot tudi hotelski specifikum slovenskih hotelov. Svetovanje, 24-urna telefonska pomoč in vzdrževanje se izvaja v slovenskem jeziku iz servisnega centra v Sloveniji, kar pomeni nizek strošek posredovanja in stalno pomoč v slovenskem jeziku. Prav tako je na voljo literatura za uporabnike sistema in natakarije v slovenskem jeziku.

Programski produkt upošteva slovensko izvedenko kot jezikovno funkcionalno različico v družini: Norveška, Švedska, Danska, Angleška, Nemška, Slovenska, ... povsem enakopravno, kar je jamstvo dolgoročne varnosti.

POSLOVNO ORGANIZACIJSKE LASTNOSTI

Delo v gostinskih lokalih

- > Hitrejša postrežba gostov
- > Večji promet ob zmanjšanju števila natakarjev
- > Krožni sistem dela z direktnim naročanjem
- > Uporaba elegantnih blagajn, tudi žepnih
- > Tiskanje lepih računov
- > Modularnost sistema, enostavno dograjevanje
- > Enostavnost uporabe
- > Zanesljivost delovanja
- > Odprtost sistema, popolna povezljivost
- > Neposredna povezava na hotelski sistem Fidelity

Informacijski sistem

- > Učinkovito spremljanje poslovanja lokalov
- > Enostavno spremljanje blagovnih tokov
- > Zmanjšanje zalog, povečanje prodaje
- > Ugotavljanje uspešnosti artiklov
- > Vodenje delovnega časa in uspešnosti natakarjev
- > Kalkulacije za povečanje dobičkov
- > Vsebinsko odvisen sistem pomoči
- > Priprava in tiskanje jedilnih listov

Konfiguracijske lastnosti

- > Popolna fleksibilnost
- > Uporaba standardne računalniške opreme
- > Možnost uporabniške nadgradnje sistema

KONFIGURACIJA SISTEMA

RMS sistem je osnovan na PC računalnikih in posebej za delo v gostinskih lokalih zasnovanih blagajnah-terminalih. Te blagajne so skupaj s tiskalniki, točilnimi avtomati, elektronskimi tehnicami, ... povezani v standardno omrežje, za katerega skrbi program POS. Programska oprema Manager pa omogoča pripravo menujev, cen, normativov, spremljanje prodaje ter materialno poslovanje. Omogoča delo na poljubnem številu delovnih postaj glede na število skladiščnih mest, kuhinj, ..., in glede na organizacijo dela.

STROJNA OPREMA

• TOUCH TERMINALI



- omogoča enostavno delo
- nudi funkcije za pomoč natakarju
- omogoča daljinsko naročanje
- omogoča programiranje tipkovnice za artikle in funkcije
- možnost uporabe neomejenega števila prodajnih artiklov
- nudi priključitev čitalca magnetnih kartic (kreditne, plačilne, klubske) in čitalca RFID magnetnih kartic

Prireditev funkcij na tipkovnici multi terminala izvedemo s parameterizacijo skladno z načrtovanim okvirom ponudbe na način harmonične vključitve v ambient in ob upoštevanju ergonomskih načel po priloženem vzorcu.

• BREŽŽIČNI TERMINALI :



- "žepna blagajna"
- omogoča vse funkcije touch terminala
- natakar lahko naroča in obračunava neposredno od mize (naročilo je preneseno po WI-FI zvezi od mize naravnost na mesta priprav, kjer se željeni artikli pričnejo pripravljati, medtem ko natakar sprejema naročila od gostov pri naslednji mizi), ...

• TISKALNIKI:

- uporaba standardnih malih tiskalnikov, barvnih ali termičnih, z nožem ali brez
- tiskanje naročil artiklov na različnih, lahko zelo oddaljenih mestih priprave hrane, pijače ali ostalih artiklov;
- tiskanje računov, kopije
- možna uporaba hitrih termičnih tiskalnikov
- enostavna uporaba standardnih A4 tiskalnikov za tiskanje "lepih" računov s pripravljenimi logotipi



• POVEZAVE NA DRUGE SISTEME

- neposredna povezava na točilne avtomate (Walla, Hartek, Stargast, Bartop, ...)
- neposredna povezava na hotelski sistem Fidelity
- povezava s hotelskimi plačilnimi karticami in prenosom potroškov na hotelski račun
- neposredna povezava na elektronske tehtnice

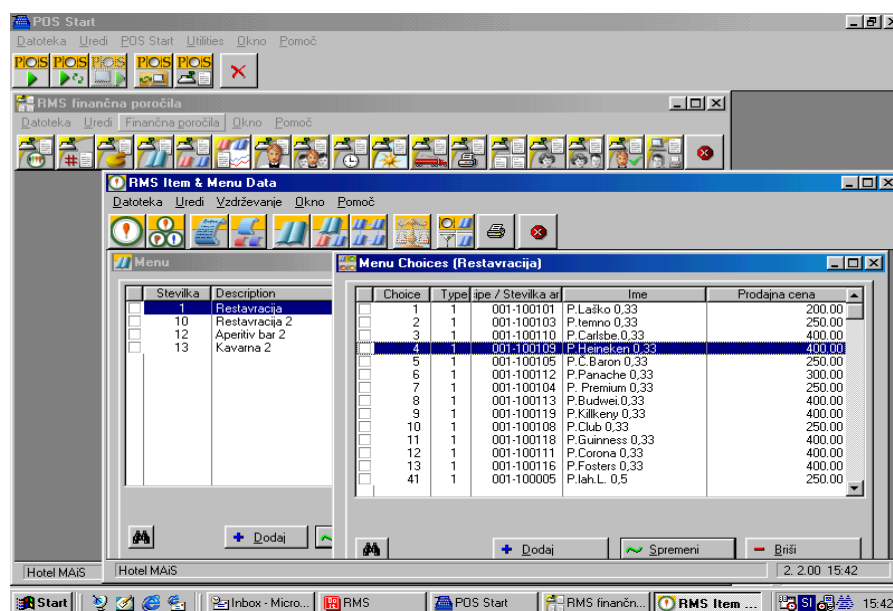


- povezava s čitalci črtne kode
- povezava z plačilnim avtomatom za polnjenje stanja na internih karticah (menze)



- prenos podatkov na finančno računovodski sistem

PROGRAMSKA OPREMA FIDELITY-RMS



- LASTNOSTI

- enostaven uporabniški vmesnik
- učinkovit, vsebinsko odvisen sistem pomoči na vseh nivojih
- uporaba funkcijskih tipk za hitro dostopanje do različnih delov programa
- omogoča različne konfiguracije glede na organizacijo dela v restavraciji, hotelu, hotelskem kompleksu, enotah družbene prehrane (kantinah)
- zaščita z gesli in pravicami posameznih uporabnikov
- uporaba standardnega računalniškega omrežja Windows XP, enostavna nadgradljivost sistema, cenenost in zanesljivost
- dostopanje do različnih zbirnih podatkov po dnevih

- MATIČNI PODATKI

- prodajna in nabavna konta
- prodajni in nabavni davki z ustreznimi obračuni
- postrežnine
- uporabniško definirani načini plačil, povezani na konta
- vodenje kreditnih, klubskih, hotelskih, internih in reprezentančnih kartic
- vodenje kupcev, podjetij
- tečajna lista tujih valut
- popusti
- oddelki (razl. gost. lokali v hotelu, različni obrati družbene prehrane), šolski oddelki
- modifikatorji (npr. "močno zapečeno")
- pristopne kode za funkcije, ki jih posamezni natakar lahko uporablja

- VODENJE ARTIKLOV, MENIJEV IN NORMATIVOV

- vnos in vzdrževanje artiklov
- povezava na skupine artiklov in konta
- povezovanje artiklov v normative
- vgrajevanje normativov v normative ("nesting")
- "what-if" kalkulacije prodajnih cen glede na nabavne vrednosti, stroške priprave in količino prodaje
- "memo" editor
- kreiranje menijev (cenikov) iz artiklov in normativov
- kalkulacije cen in dobičkov

-
- različni meniji v različnih oddelkih z različnimi cenami, postrežninami, načinom dela, dnevnimi meniji,...
 - "Variable pricing system" (VPS)
 - "Happy hour" funkcija (možnost avtomatske spremembe cen določenih artiklov v naprej določenih časovnih intervalih)
 - tiskanje jedilnih listov, cenikov za goste in natakarje

· DNEVNO SPREMLJANJE POSLOVANJA

- relativna prodaja na uro po natakarjih
- skupaj prodaja po urah
- načini plačil
- popravki vseh natakarjev
- prodaja na artikle
- prodaja na skupine artiklov
- prodaja na konto
- prodaja na natakarja in skupino
- predlog dopolnjevanja notranjih zalog
- novi predlogi naročil dobaviteljem
- uveljavljeni popusti
- obračuni oddelkov
- nadzor nad dobički, opozorila

· FINANČNA ANALIZA

- prodaja na skupino artiklov in na konto
- prodaja po meni izbirah (artiklih)
- prodaja po kodah davka
- prodaja na uro
- načini plačil
- prodaja po dnevih
- prodaja na tip menija
- prodaja po kupcih
- prodaja po klubskih karticah
- pregled starih računov
- dodatna poročila po željah kupcev
- popravki strežnega osebja
- sumarna realizacija za republiško statistiko

· SPREMLJANJE DELA NATAKARJEV

- dnevno vodenje prijave in odjave natakarjev
- obračuni natakarjev v vsakem trenutku in pri zaključku dela
- vodenje števila ur na delu
- vodenje prodaje, relativne prodaje
- izpis popravkov natakarjev

· KNJIŽENJE PRODAJE NA KONTA

- knjiženje prodaje na različna konta
- grupiranje skupin artiklov na konta

· POPRAVLJANJE PRODAJE, OBRAČUNOV

- popravljanje načinov plačil
- popravljanje prodaje

· MATERIALNO POSLOVANJE

- vodenje artiklov
- avtomatsko razknjiževanje artiklov pri prodaji
- vodenje skladiščnih mest
- vrednotenje po 3 možnih metodah (FIFO, LIFO, zadnje cene)
- vodenje razmeščanja blaga po skladiščnih mestih, lokacijah, policah
- določanje tipov skladiščnih mest
- avtomatsko in ročno dopolnjevanje zalog
- popravljanje, spremembe stanja zalog
- vračanje blaga
- "slepe" inventure z zamrznitvijo nivojev
- vodenje prihodov večjih skupin z naročanjem blaga
- kalkulacije dobičkov pri razkosavanju/nakup blaga
- vodenje stanja zalog po dejanskih nabavnih cenah ali po zadnjih nabavnih cenah
- kartica artikla, dnevnik materialnega poslovanja
- popravljanje stanja zalog
- Booking sistem (konference)

· NAROČANJE BLAGA

- uporaba avtomatskih predlogov naročil
- popravki in potrditve
- izbira glavnega ali najcenejšega dobavitelja
- direktni vpogled v register dobavitelj/artikel

· PREJEM BLAGA

- kontrola naročil in prejema blaga
- enostavna potrditev/vnos dobavnice
- avtomatsko razmeščanje blaga po izbranih skladiščnih mestih
- kontrola vhodnih računov
- vodenje cen za artikle po dobaviteljih

· VODENJE DOBAVITELJEV

- vodenje dobaviteljev
- avtomatska povezava artikli/dobavitelji
- določanje glavnih dobaviteljev
- statistika dobav, napačnih dobav ali pomot, ostankov dobav,...
- vnos nabavnih pogojev za vsakega dobavitelja

· POROČILA, STATISTIKE

- statistika prejemov blaga, dobaviteljev
- poročilo dopolnjevanja zalog, popravkov dopolnjevanja
- poročilo prenosov blaga, obračanja materiala ...
- kartica artikla,
- dodatna poročila po željah kupcev
- izpis vseh transakcij materialnega poslovanja
- dnevnik materialnega poslovanja
- poročila o porabi, inventurnih razlikah
- sumarna poročila o porabi za republiško statistiko, ...
- izpisi davkov
- ostali izpisi za računovodstvo

PROGRAMSKA OPREMA RMS - POS

Program POS izvaja posamezne funkcije, ki so potrebne za prodajo, zajemanje, obdelavo in nadzor prodaje in strežnega osebja.

· ZNAČILNOSTI

- enostavno naročanje in obračunavanje gostov
- enostavno delo na blagajnah-terminalih
- možnost uporabe magnetnih plačilnih kartic
- možna uporaba brezžičnih terminalov in sprejemanja naročil pri mizi ter takojšen prenos naročila na mesto priprave (radijska zveza)
- stalen sistem pomoči in pregledov na ekranu terminalov
- povezljivost sistema omogoča naročanje in pošiljanje sporočil na katerikoli gost. lokal v okviru ene inštalacije
- omogoča krožni način dela strežnega osebja
- možna kontrola v vsakem trenutku
- dnevni zaključek s samodejnim varovanjem podatkov
- tiskanje transakcij na LOG tiskalnik
- zaščita pred izpadi el. energije
- beleži delovni čas strežnega osebja
- vsak natakar ima določene svoje pravice v sistemu
- zaščita dostopa z gesli
- obračun strežnega osebja
- vodenje naročil po mizah ali pri šanku
- prekinitve naročil

· FUNKCIJE

- naročanje hrane, pijače, ostalih artiklov na poljubna mesta za pripravo
- obračunavanje
- storniranje naročil
- uporaba modifikatorjev pri naročilih
- sporočila v kuhinjo
- združevanje in delitev računov
- naročanje z dodatki
- naročanje/obračunavanje po količinah (žgane pijače, vina,...)
- pregled naročil, računov, stanja prodaje
- popravek cen
- povezava na hotelski sistem in na šankomat
- obračunavanje kreditnih kartic z "on-line" povezavo
- obračunavanje internih plačilnih magnetnih kartic (hotelske kartice, klubske kartice,...)

· INFORMACIJA NA RAČUNU ZA GOSTA (po izbiri)

- ime lokala
- opombe (v različnih jezikih)
- datum in ura
- ime natakarja
- številka mize
- besedilo artikla s količino in ceno
- število gostov
- številka računa
- davek
- postrežnina
- način plačila

· INFORMACIJA NA NAROČILNEM BONU (po izbiri)

- datum in ura
- ime in številka natakarja
- številka mize
- oddelek, ki je artikel naročil
- tekoča številka bona
- dodatki
- modifikatorji, ...

· NAČINI PLAČIL

- gotovina
- tuje valute
- kreditne kartice
- na hotelski račun
- na naročilnico
- na konto
- s čeki
- s klubsko kartico
- s hotelsko kartico
- ostalo po želji

· TEKOČI POPRAVKI

- storno poslanega naročila
- storno posameznih postavk na računu
- dodatek k računu
- popust na posamezne artikle
- ponovno ali poskusno tiskanje računa
- razdelitev ali združitev računa
- dostop do zaključenih računov
- sprememba načina plačila

· ŽURNALI

- promet po natakarjih
- skupen promet za oddelek
- današnji računi
- načini plačil na posameznih računih
- poraba za skladiščno mesto
- prodaja po prodajnih artiklih, ...